

# Sägen

[saegen.rtf](#)

## Arbeitsschritte

### Sicherheitshinweise beachten



Lange Haare zusammenbinden und Schals ausziehen

### Sägen

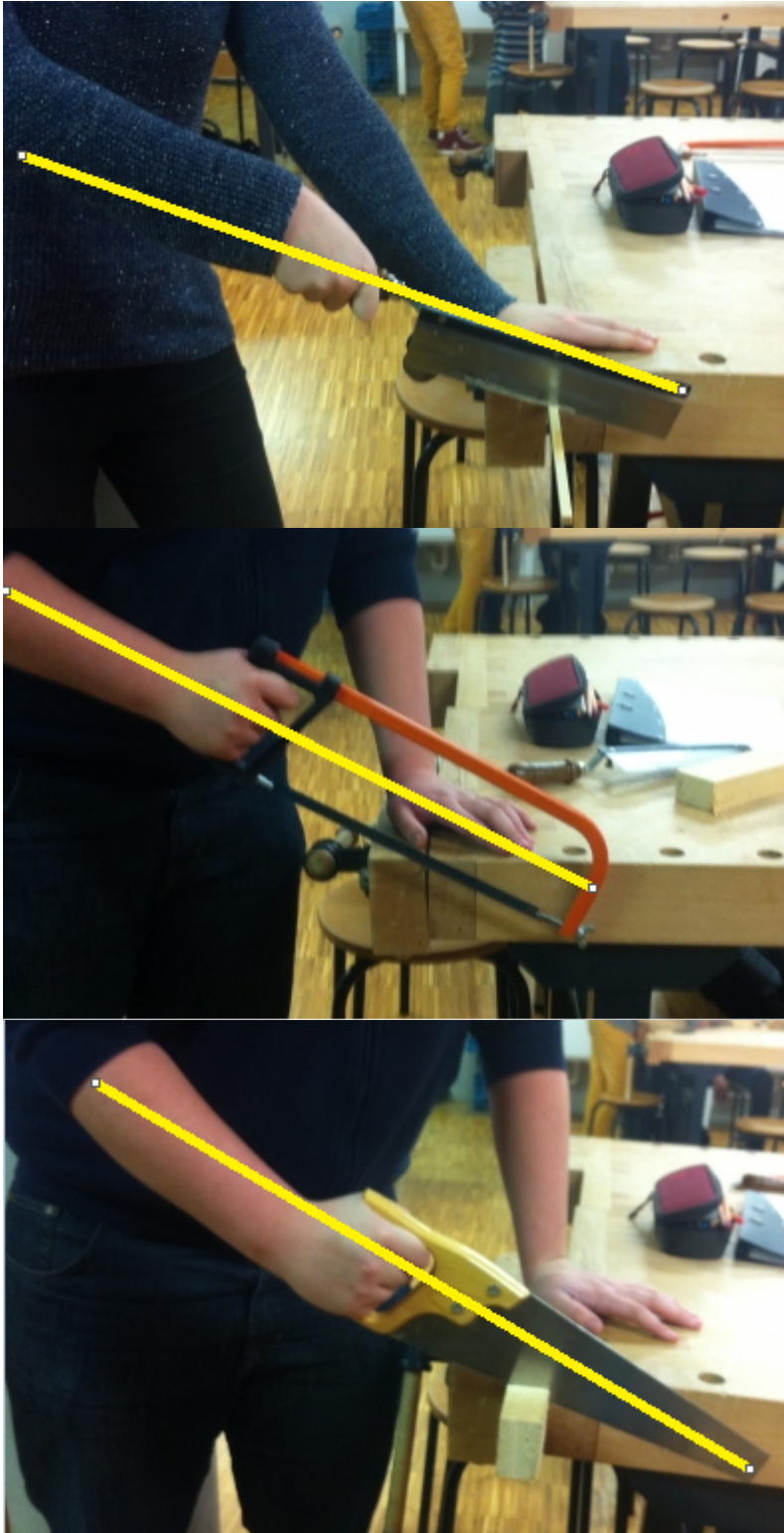
1. Das Holz einspannen
2. Die Säge ansetzen
3. Den Daumen **oberhalb der Zähne** an das Sägeblatt anlegen, damit die Säge nicht verrutscht
4. Einen Einschnitt machen. Zunächst kleine Bewegungen machen und nicht mit zu viel Druck arbeiten, damit die Zähne der Säge sich nicht im Holz verkanten. Die Säge nur **leicht** über das Holz streifen lassen.



### Haltung der Säge

- Beim Sägen müssen Arm und Säge eine Linie bilden

- Man muss je nach Säge mit Druck, Zug oder Beidem arbeiten, da ihre Zähne in unterschiedliche Richtungen gebogen sind



## Metallsäge

Mit ihr sägt man Metall. Ihre Zacken sind nicht symmetrisch und in Wellen angeordnet, damit sie nicht stecken bleibt. Da Metall hart ist, muss man auf Druck arbeiten.



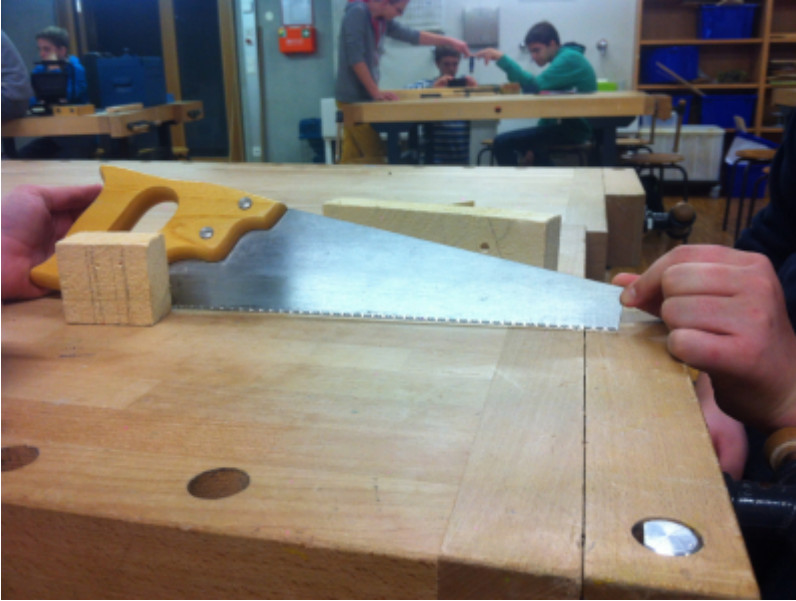
## Feinsäge

Die Feinsäge ist für feine Einschnitte und dünne Hölzer geeignet. Die Zacken der Säge sind symmetrisch, man kann mit ihr auf Druck und auf Zug arbeiten. Da das Sägeblatt oben von einem Bügel stabilisiert wird, ist die Eintauchtiefe begrenzt.



## Fuchsschwanzsäge

Die Fuchsschwanzsäge ist für einen groben Schnitt geeignet. Ihre Zacken sind nach vor gerichtet und zeigen seitlich nach außen, damit die Säge nicht im Holz stecken bleibt. Man arbeitet mit dieser Säge auf Druck.



## Sicherheitshinweise

- Lange Haare zusammenbinden



- Schals ausziehen



- Bänder von Kapuzenpullovern wegstecken
- Lange Ketten ausziehen