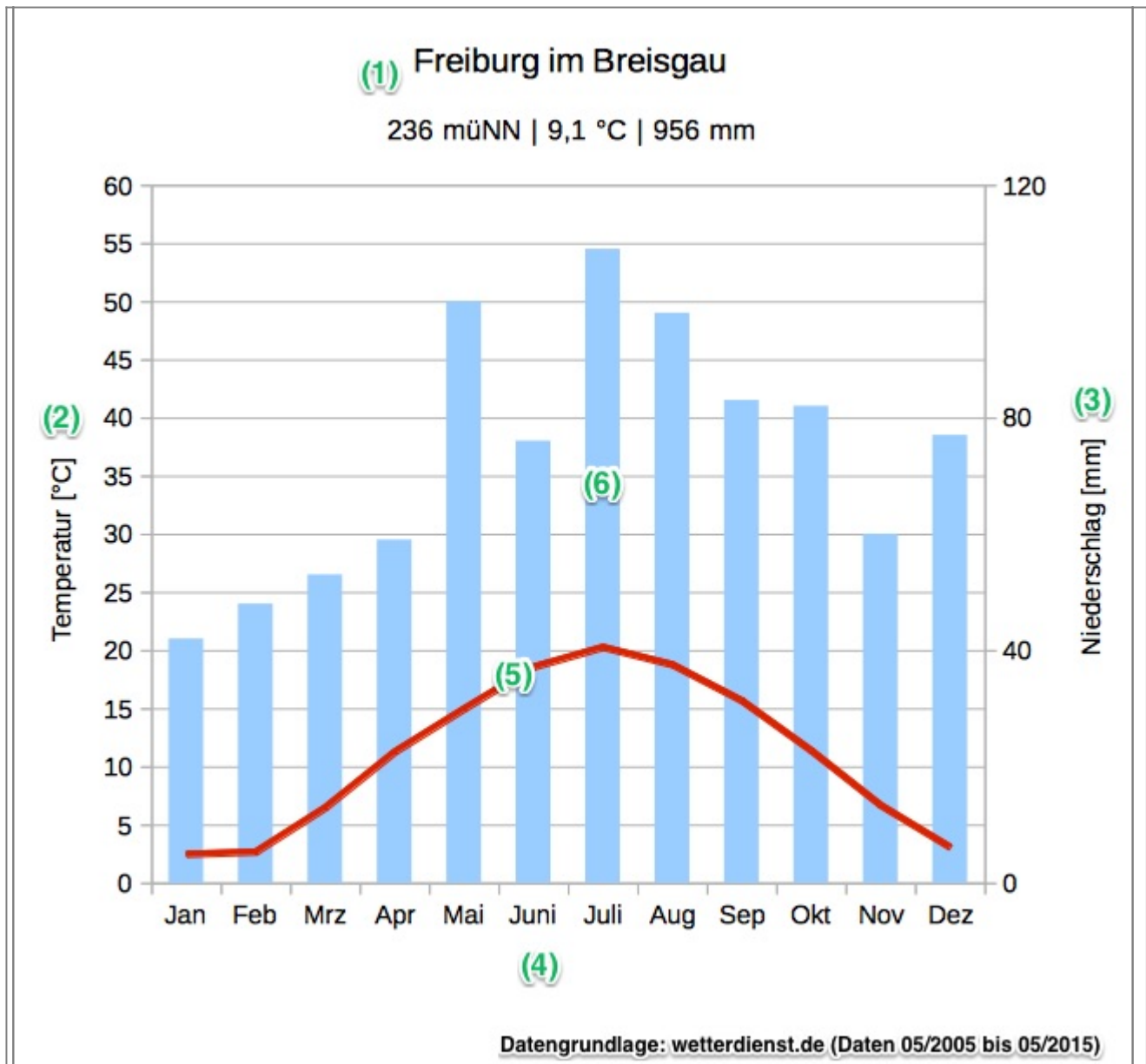


Klimadiagramme auswerten

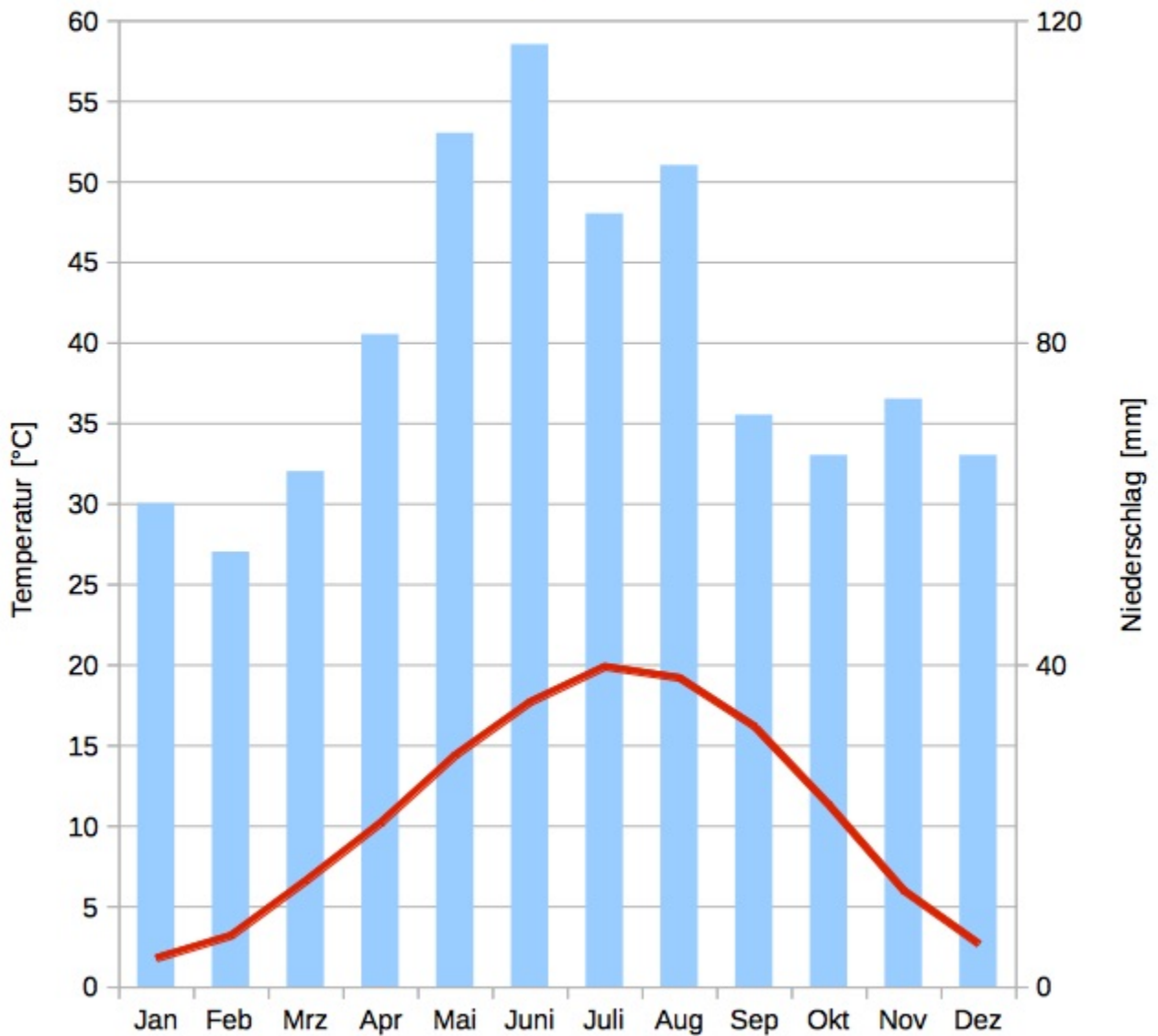
Die folgenden Materialien erklären, wie man mit Klimadiagrammen arbeitet.

- [Infoblatt: Klimadiagramme und Thermoisoplethendiagramme](#)
- [Interpretation von Klimadiagrammen und Thermoisoplethendiagrammen \(PDF\)](#)
- [Übung: Wie man ein Klimadiagramm liest](#)



Freiburg im Breisgau

269 müNN | 9,1 °C | 956 mm



[geographie](#), [arbeitsmethoden](#), [atmosphaere](#), [klima](#)