

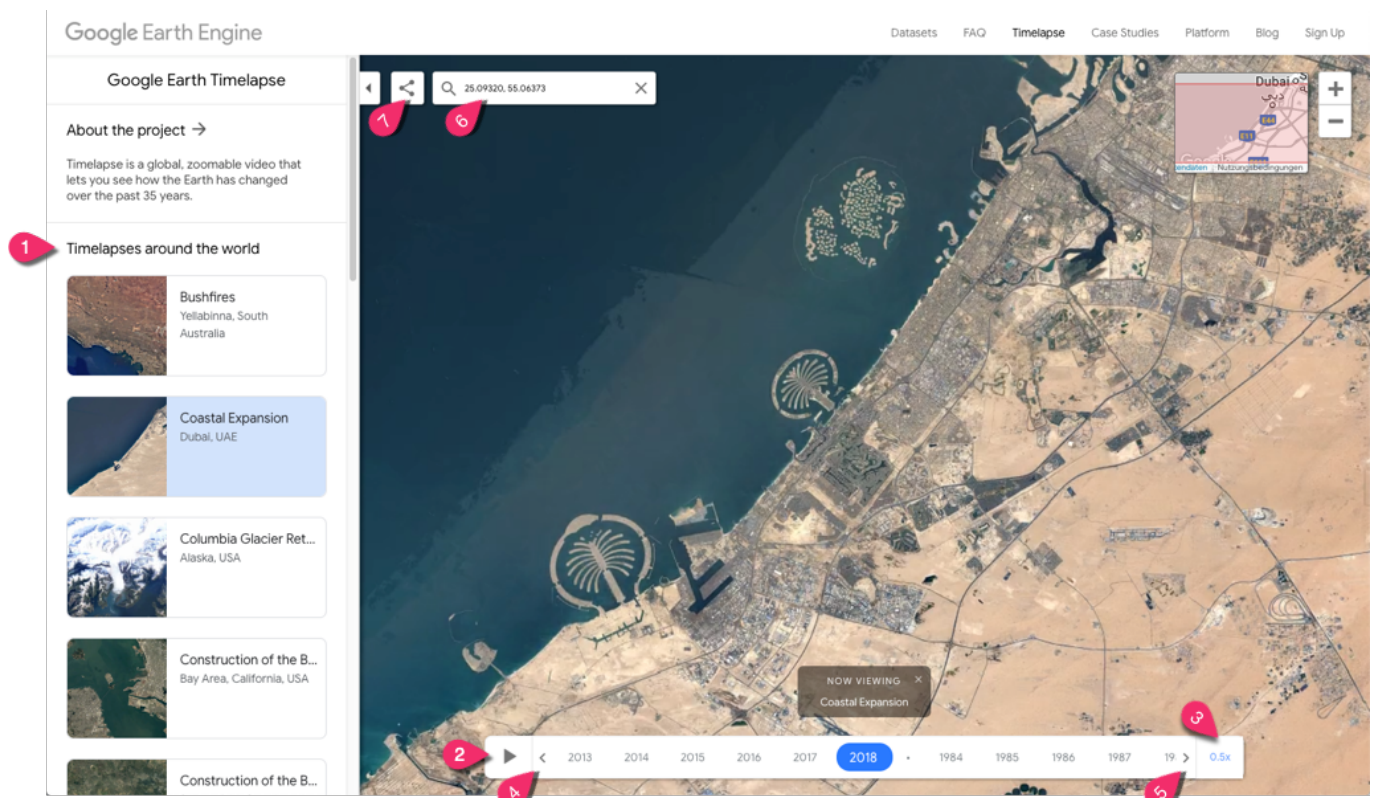
# Landschaftswandel erkennen

## Werkzeug

### Earth Engine Timelapse

## Benutzung

- Mit diesem Tool können Satellitenbilder im zeitlichen Verlauf der letzten Jahrzehnte dargestellt werden.
- Dazu gibt es links einige besonders eindrucksvolle Beispiele <sup>1</sup>, die man mit einem Klick auswählen kann.
- Im unteren Bereich der Seite gibt es einen Zeitstrahl <sup>2</sup>, der automatisch startet. Das Tempo ist für eine sinnvolle Analyse im Unterricht in der Regel zu schnell und kann rechts langsamer gestellt werden <sup>3</sup>. Meist wird es jedoch besser sein, ganz zu pausieren <sup>2</sup> und mit den Pfeilbuttons <sup>4</sup> und <sup>5</sup> schrittweise durch die Jahre zu springen.
- Im Suchfeld oben können beliebige Orte gesucht werden. So kann man z.B. auch den Landschaftswandel in der eigenen Region untersuchen oder auch die Entwicklung eines [Braunkohletagebaus](#).
- Mit Hilfe des „Teilen“-Buttons <sup>7</sup> kann man einen Link kopieren, der genau auf die gerade aktive Ansicht verweist.



**Unterrichtsideen**

**Anbieter**

[Google](#)

**Datengrundlage**