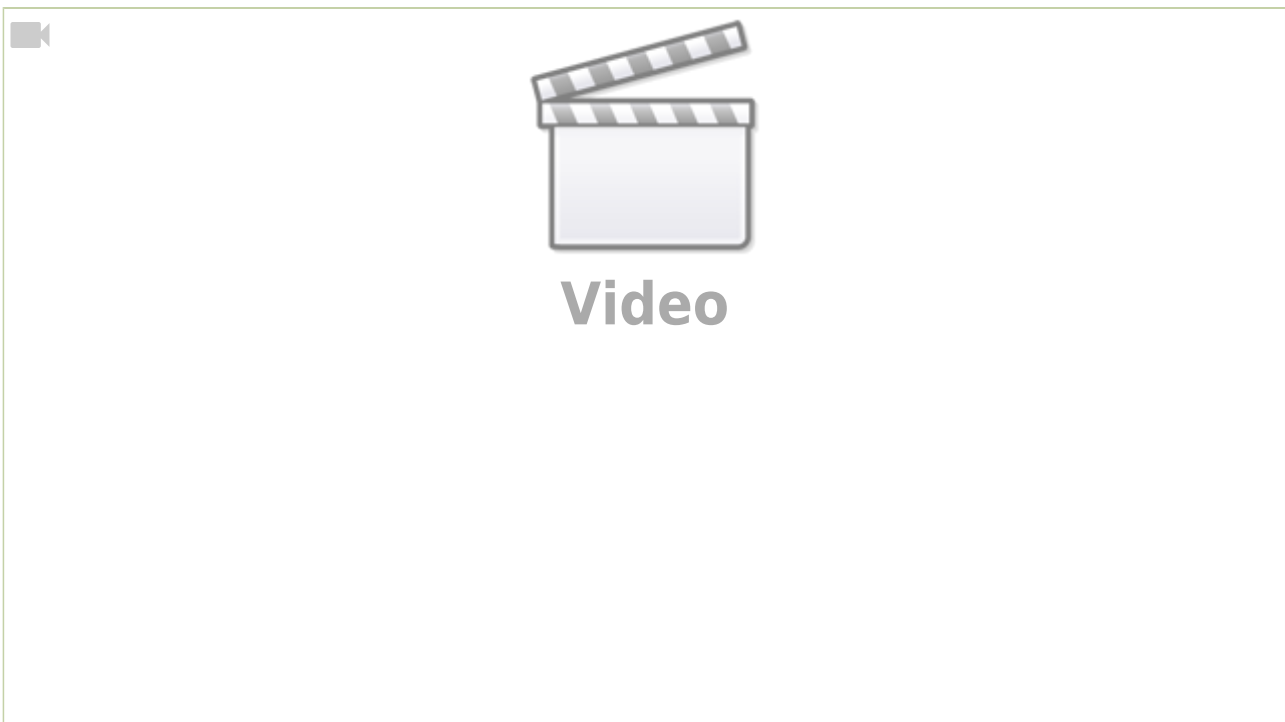


Virtuelle Exkursionen erstellen mit GoogleEarth (iPad)

Einstieg

GoogleEarth bedienen

Grundlagen



StreetView innerhalb von GoogleEarth



Beispielexkursionen

Landschaften Deutschlands

Bildungsplanbezug

Sekundarstufe I - Geographie

[Download als PDF](#)

Leitgedanken zum Kompetenzerwerb
Prozessbezogene Kompetenzen
2.1 Orientierungskompetenz
2.2 Analysekompetenz
2.3 Urteilskompetenz
2.4 Handlungskompetenz
2.5 Methodenkompetenz

Standards für inhaltsbezogene Kompetenzen		
3.1 Klassen 5/6		
3.1.1 Teilsystem Erdoberfläche	3.1.1.1 Grundlagen der Orientierung	3.1.1.2 Gestaltung der Erdoberfläche durch naturräumliche Prozesse in Deutschland und Europa
3.1.2 Teilsystem Wetter und Klima	3.1.2.1 Grundlagen von Wetter und Klima	3.1.2.2 Klimazonen Europas
3.1.3 Teilsystem Gesellschaft	3.1.3.1 Lebensraum Stadt	
3.1.4 Teilsystem Wirtschaft	3.1.4.1 Wechselwirkungen zwischen wirtschaftlichem Handeln und Naturraum	
3.1.5 Natur- und Kulturräume	3.1.5.1 Analyse ausgewählter Räume in Deutschland und Europa	

Sie sind hier: »Bildungspläne 2016 »Sekundarstufe I »Geographie »3. Standards für inhaltsbezogene Kompetenzen »3.1 Klassen 5/6 »3.1.5 Natur- und Kulturräume »3.1.5.1 Analyse ausgewählter Räume in Deutschland und Europa

Geographie 3.1.5.1 Analyse ausgewählter Räume in Deutschland und Europa [Download als PDF](#)

Leitgedanken zum Kompetenzerwerb

Prozessbezogene Kompetenzen

- 2.1 Orientierungskompetenz
- 2.2 Analysekompetenz
- 2.3 Urteilskompetenz
- 2.4 Handlungskompetenz
- 2.5 Methodenkompetenz

Leitperspektiven [+]

Operatoren
Anhänge zu Fachplänen

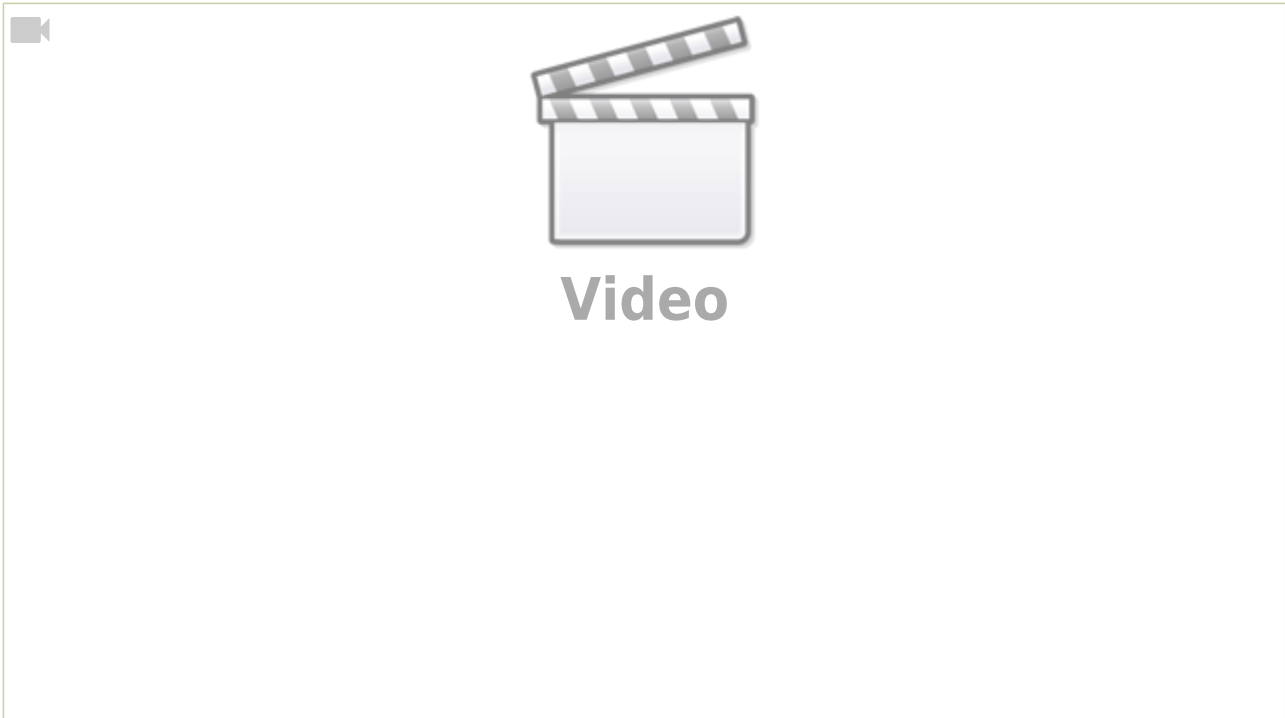
3.1.5.1 Analyse ausgewählter Räume in Deutschland und Europa

Die Schülerinnen und Schüler können einfache Wechselwirkungen zwischen dem Naturraum und der Vielfalt menschlichen Handelns erklären und daraus resultierende, nachhaltige Handlungsperspektiven darstellen.

Die Schülerinnen und Schüler können		
G	M	E
(1) die naturräumliche Gliederung Baden-Württembergs, Deutschlands und Europas beschreiben (Küste, Tiefland, Mittelgebirge, Alpenvorland, Hochgebirge, Fluss, See, Meer, Insel)	(1) die naturräumliche Gliederung Baden-Württembergs, Deutschlands und Europas beschreiben (Küste, Tiefland, Mittelgebirge, Alpenvorland, Hochgebirge, Fluss, See, Meer, Halbinsel, Insel)	(1) die naturräumliche Gliederung Baden-Württembergs, Deutschlands und Europas beschreiben (Küste, Tiefland, Mittelgebirge, Alpenvorland, Hochgebirge, Fluss, See, Meer, Halbinsel, Insel)
PI	PI	PI

Exkursionsdatei

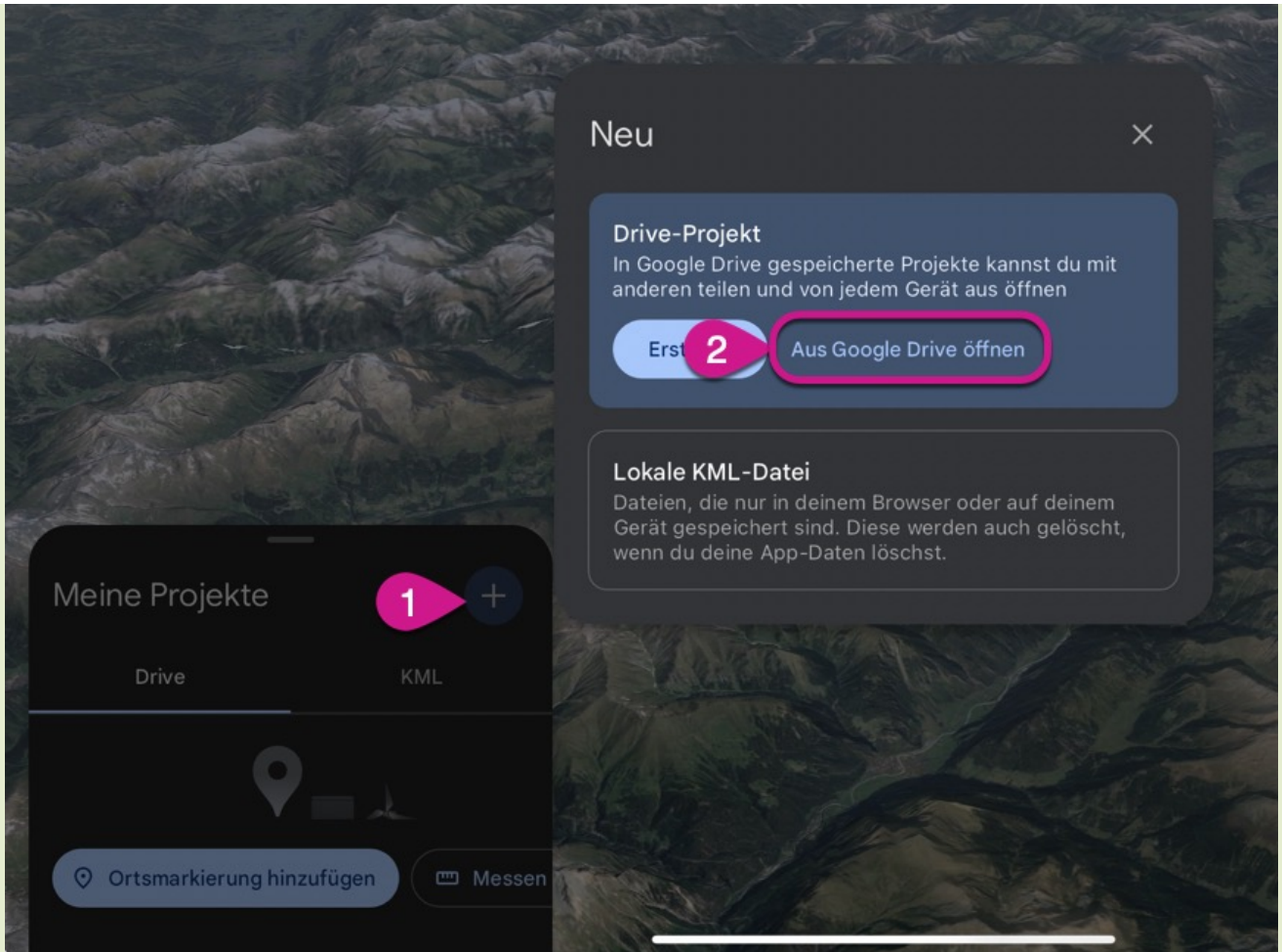
Eigene virtuelle Exkursionen erstellen



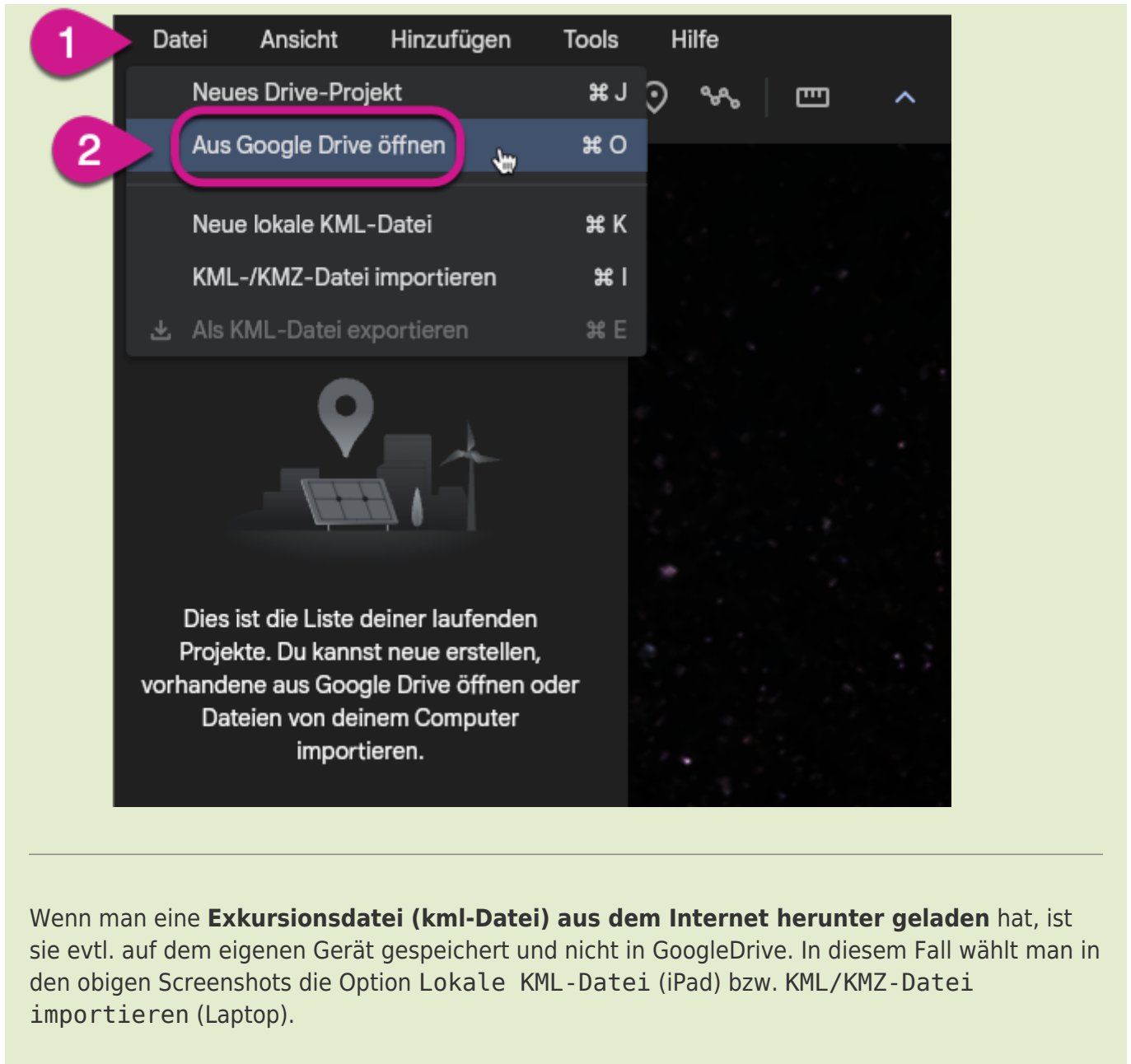
Exkursionsdatei öffnen

Wenn man auf ein anderes **Gerät wechselt**, wird die zuvor erstellte **Exkursion nicht automatisch in GoogleEarth angezeigt**. In diesem Fall muss man sie explizit aus GoogleDrive aufrufen.

iPad



Laptop



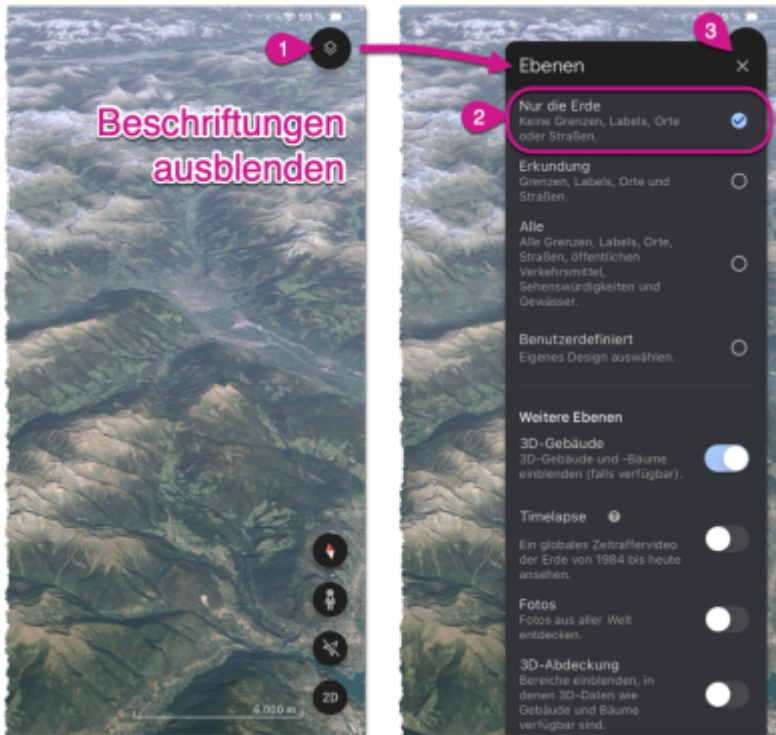
Beschriftungen auf dem Luftbild ein- und ausblenden

In manchen Kontexten können die Ortsnamen und anderen Beschriftungen, die GoogleEarth standardmäßig anzeigt, störend wirken. Die folgenden Screenshots zeigen, wie man sie ausblendet.

Das muss man allerdings auf jedem Gerät individuell tun, die Schüler:innen müssen das also auf ihren iPads selbst durchführen.

Klicken Sie die Abbildung an, um sie vergrößert zu sehen.

iPad



Laptop

