

# Taktile Wahrnehmung/Oberflächensensibilität (Marius/Dominic)

## Was ist Taktile Wahrnehmung?

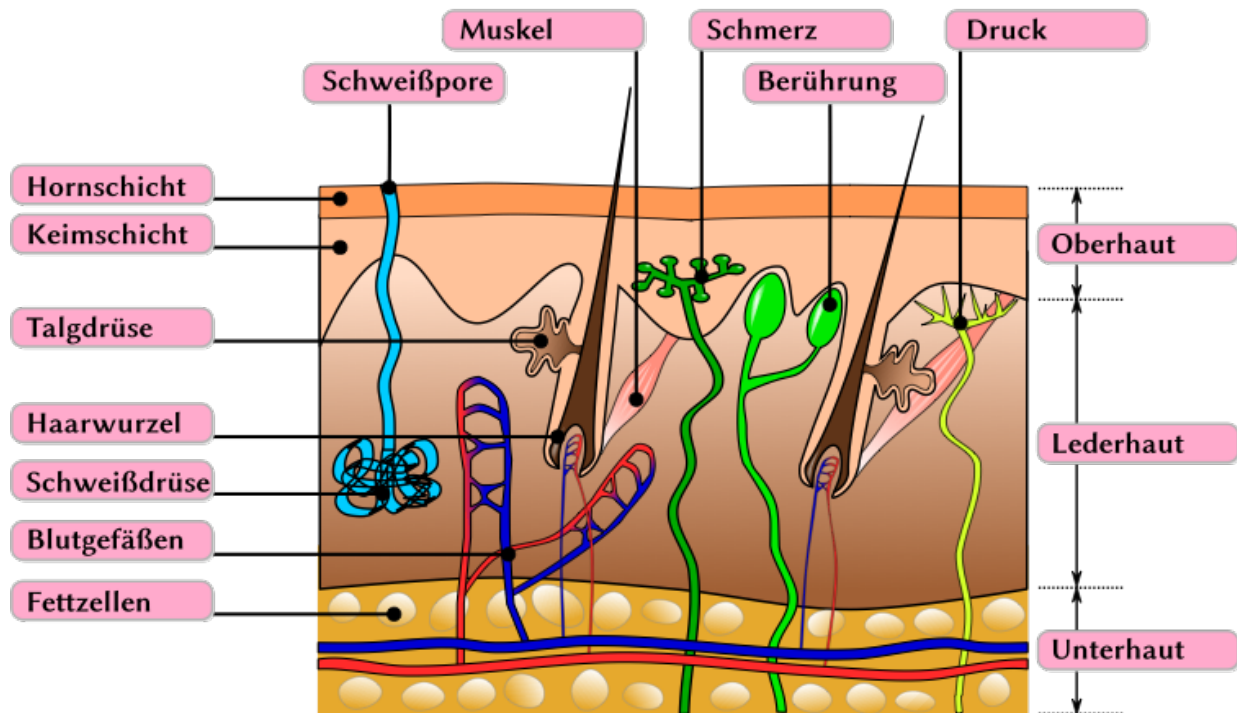


Abb. 1: Querschnitt der Haut mit verschiedenen Rezeptoren. Quelle: Sgbeer, [Schemazeichnung haut.svg](#), CC BY-SA 3.0

Die taktile Wahrnehmung ist die Wahrnehmung von Reizen über in der Haut liegenden Rezeptoren. Sie ist das wichtigste Wahrnehmungsorgan des Menschen. Die taktile Wahrnehmung ist das erste ausgebildete Sinnessystem und existiert ab dem 2. Schwangerschaftsmonat. Die Berührungsempfindlichkeit entwickelt sich vom Kopf ab nach unten zu den Extremitäten.

Die taktile Wahrnehmung wird in 2 verschiedene Bereiche gegliedert: Epikritische Wahrnehmung und die Protopatistische Wahrnehmung.

## Rezeptoren

Die taktile Wahrnehmung wird durch Rezeptoren in der Haut ermöglicht. Dazu gehören die Merkel-Zellen, Ruffini- Meisner- und Tater-Pacinikörperchen.

# Epikritisches System

Das epikritische System dient dem Feingefühl.

## Berührungswahrnehmung

Die Berührungswahrnehmung ist eine Wahrnehmung die durch Reize oder Berührungen ausgelöst wird. Wie zum Beispiel die Gefühle wenn man gestreichelt wird.

## Erkundungswahrnehmung

Dies ist die Wahrnehmung von Gegenständen, wie wenn man zum Beispiel einen Würfel in der Hand hält. Der Sinn dient dazu die Umwelt zu erkunden. Mit der Hand den Füßen und dem Mund kann man dies ausführen. Bis zu dem 1 Lebensjahr kann man mit dem Mund Gegenstände genauer erkennen als mit der Hand. Deswegen nehmen Kleinkinder auch viele Sachen in den Mund.

# Protopatisches System

Das protopatische, schützende System dient dem Erkennen von Gefahren.

## Temperaturwahrnehmung

Damit wird die Temperatur mit der Hand wahrgenommen. Dies hängt aber auch damit ab welche Temperatur die Haut hat.

## Schmerzwahrnehmung

Schmerz kann durch physikalische Strahlung, chemikalien oder mechanische Ereignisse wahrgenommen werden. Wenn Schmerz von der Haut aufgenommen wird gibt das wichtige Informationen über den Gegenstand ob er dich verletzen kann oder nicht.

# Störungen

Die Oberflächensensibilität kann durch Schäden an den Nerven gestört sein. Diese Störungen treten in verschiedenen Formen auf.

## Hyperästhesie

Als Hyperästhesie bezeichnet man die gesteigerte Wahrnehmung oder eine Überempfindlichkeit für

Berührungsreize. Die Hyperästhesie kann auch schmerzhaft auftreten.

## Anästhesie

- Anästhesie : fehlende Wahrnehmung

## Zwei-Punkte-Diskriminationsschwelle

Die Zwei-Punkte-Diskriminationsschwellen-Probe ist ein Experiment, bei dem man die Tastschärfe (das Feingefühl) bestimmen kann. Insbesondere junge oder blinde Menschen haben eine hohe Tastschärfe. Des Weiteren hängt die Tastschärfe sehr von der Hautregion ab. An Händen, Füßen, Gesicht und Genitalien ist die Tastschärfe im Vergleich zu den Hautregionen an Beinen und Rücken deutlich höher.

### Durchführung

Die Haut wird mit zwei Nadelspitzen berührt. Die Spitzen werden solange näher aneinander geführt, bis die beiden Nadelspitzen nicht mehr getrennt wahrgenommen werden können.

## Quellen

<http://de.wikipedia.org/wiki/Oberfl%C3%A4chensensibilit%C3%A4t>

[www.lesewelt.at/pdf/abstract/172.pdf](http://www.lesewelt.at/pdf/abstract/172.pdf)

[www.reich-an-sinnen.de/wahrnehmung/wahr\\_taktil.htm](http://www.reich-an-sinnen.de/wahrnehmung/wahr_taktil.htm)

<http://de.wikipedia.org/wiki/Tastsinn>