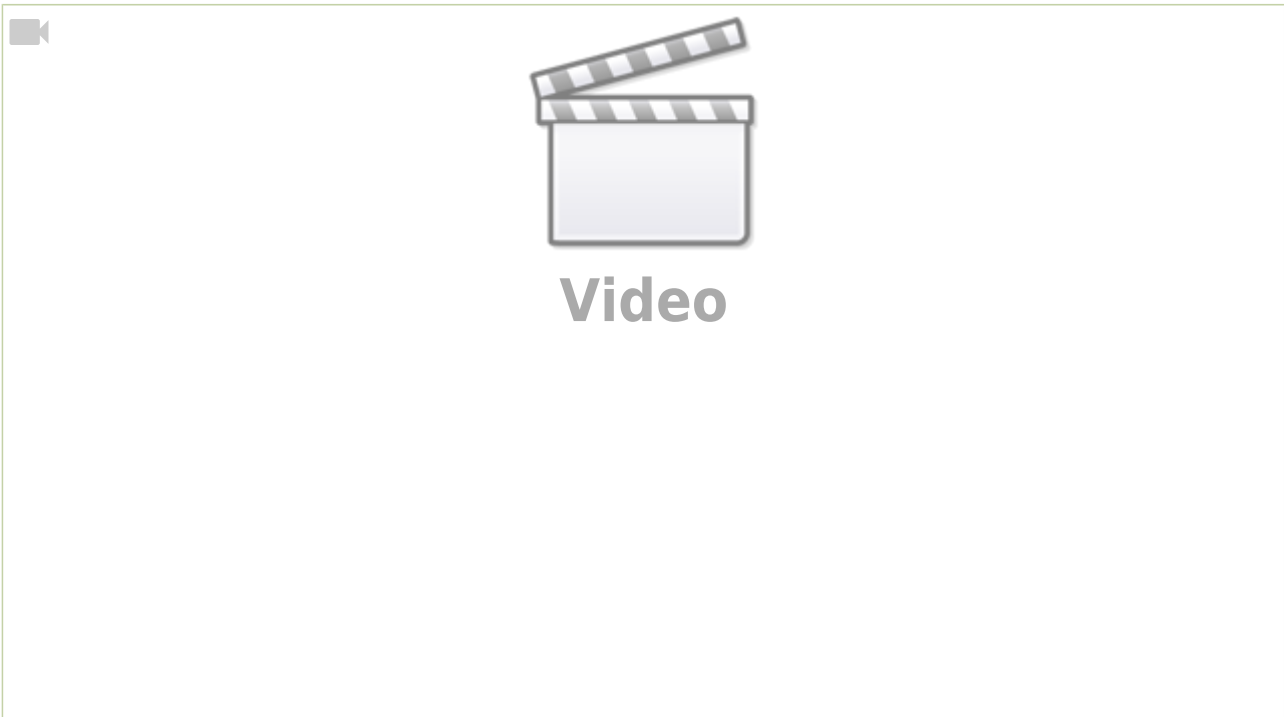


# Mit dem Geoportal Baden-Württemberg arbeiten



Geoportal Baden-Württemberg: <https://www.geoportal-bw.de/>

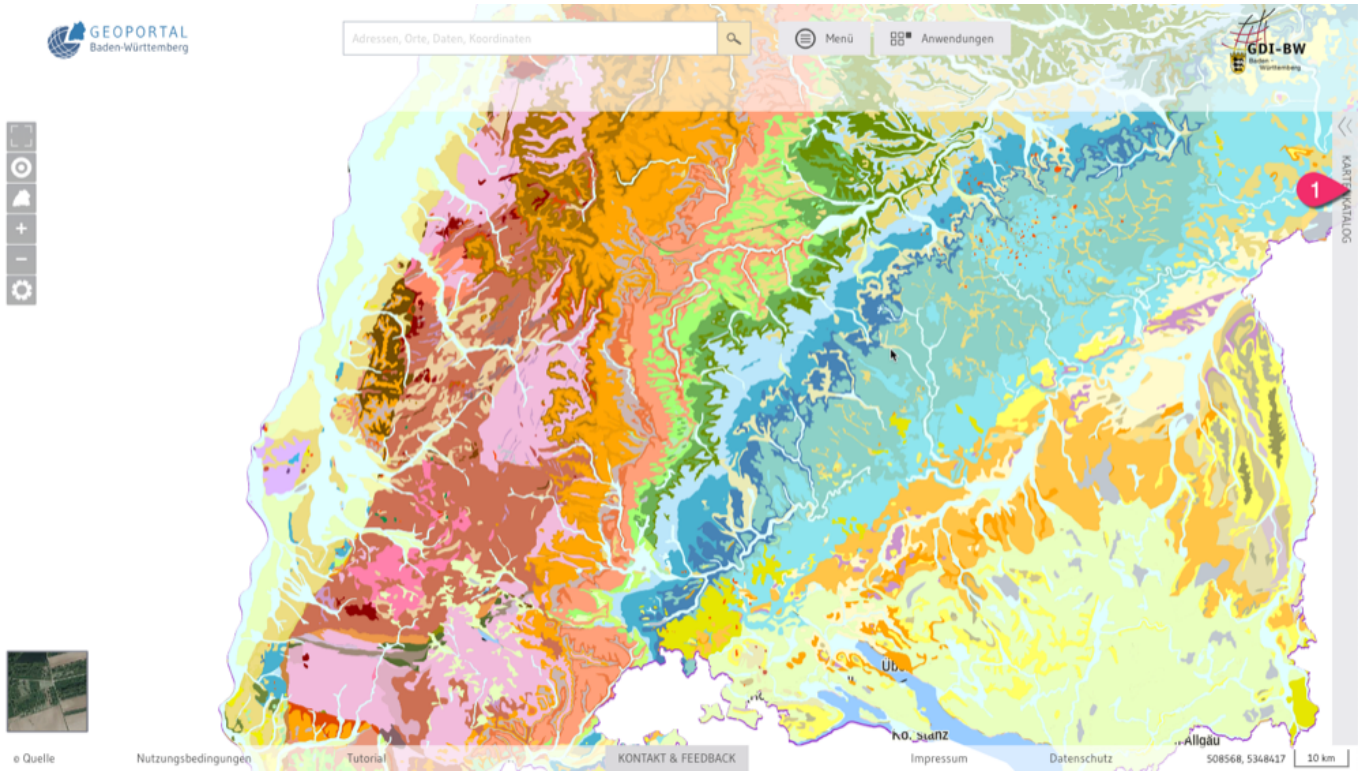
## Tutorial zur Bedienung



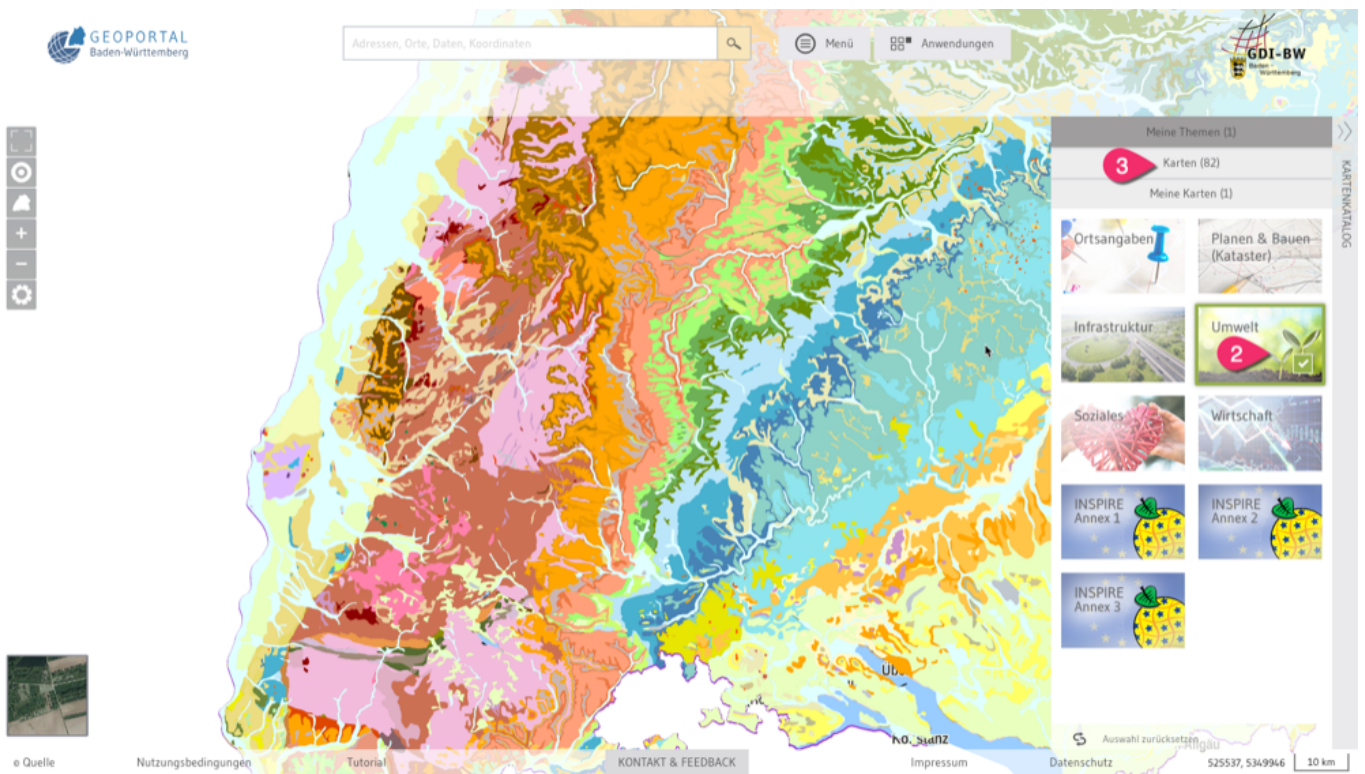
## Thematische Karten laden

Hier am Beispiel der geologischen Karten 1:300 000 (GK 300) und 1:50 000 (GK 50).

## Kartenauswahl öffnen



## Thema der Karte auswählen und vorhandene Karten sichten



## Karte durch Anklicken laden

Adressen, Orte, Daten, Koordinaten

Menü Anwendungen

GDI-BW Baden-Württemberg

Meine Themen (1)

Karten (82)

Meine Karten (0)

Umwelt

Tierzucht/Pflanzenanbau (1)

Tiere/Pflanzen (10)

Atmosphäre (0)

Umwelt (19)

4 Erde (42)

FVA WMS Standortkundliche Re... i

WMS LGL-BW SAT Sentinel-2 201... i

WMS LGL-BW SAT Sentinel-2 201... i

WMS LGL-BW SAT Sentinel-2 201... i

WMS LGL-BW SAT Sentinel-2 201... i

WMS LGL-BW SAT Sentinel-2 201... i

WMS LGL-BW SAT Sentinel-2 201... i

WMS LGL-BW SAT Sentinel-2 201... i

WMS LGL-BW SAT Sentinel-2 201... i

WMS LGL-BW SAT Sentinel-2 201... i

WMS LGL-BW SAT Sentinel-2 201... i

WMS LGRB-BW 3D: Geologisches ... i

Auswahl zurücksetzen

Datenschutz 621552, 5425656 5 km

Quelle Nutzungsbedingungen Tutorial KONTAKT & FEEDBACK Impressum

Adressen, Orte, Daten, Koordinaten

Menü Anwendungen

GDI-BW Baden-Württemberg

Meine Themen (1)

Karten (82)

Meine Karten (1)

WMS LGRB-BW BHK: Bodenhydro... i

WMS LGRB-BW BK50: Bodenkart... i

WMS LGRB-BW BKL: Bohrkernlager i

WMS LGRB-BW BRS: Berechtsam... i

WMS LGRB-BW BÜK200: Bodenü... i

WMS LGRB-BW CORG: Organisch... i

WMS LGRB-BW ERD: Geodaten d... i

WMS LGRB-BW GBO: Tiefe (Hydro... i

WMS LGRB-BW GEOTH: Geother... i

WMS LGRB-BW GK50: Geologisch... i

WMS LGRB-BW GTO: Geotouristis... i

WMS LGRB-BW GTP: Geotop-Kata... i

5 WMS LGRB-BW GÜK300: Geologi... i

WMS LGRB-BW HK50: Hydrogeo... i

WMS LGRB-BW HW\_GEO: Geogen... i

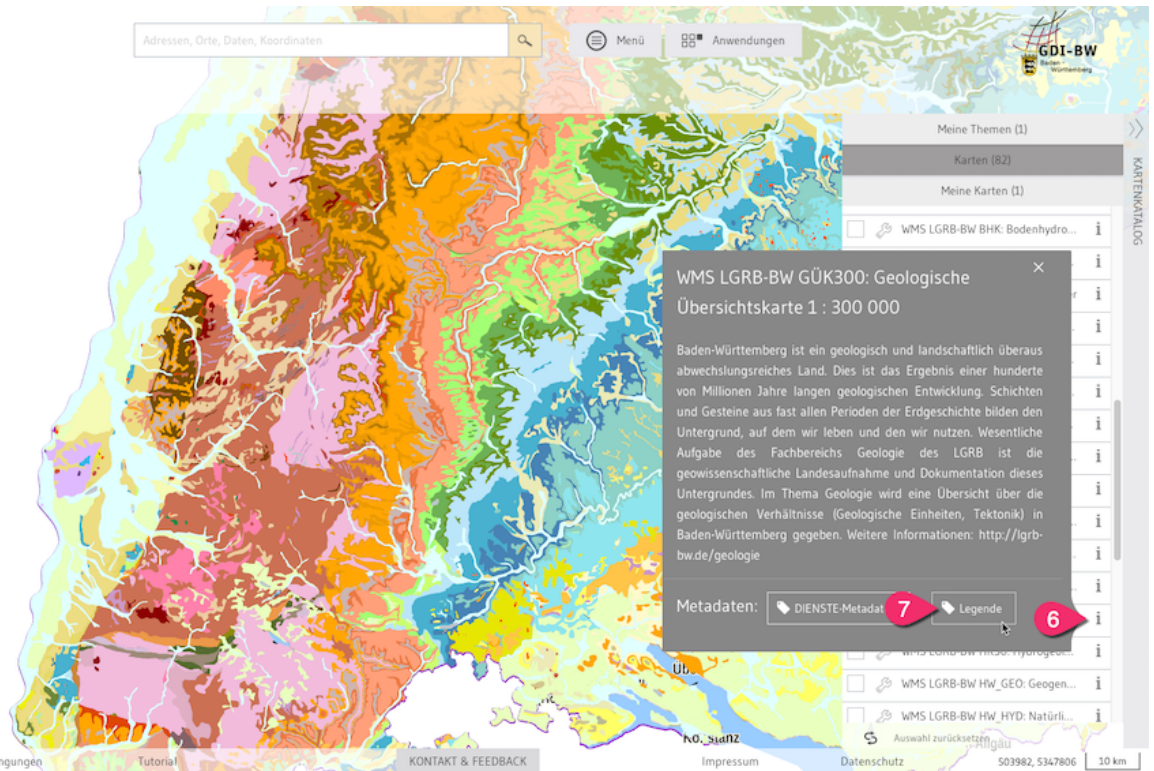
WMS LGRB-BW HW\_HYD: Natürl... i

Auswahl zurücksetzen

Datenschutz 452769, 5295675 10 km

Quelle Nutzungsbedingungen Tutorial KONTAKT & FEEDBACK Impressum

## Legende aufrufen



- Die jeweiligen Karten sind nur dann sichtbar, wenn der entsprechende Maßstab eingestellt ist.
- Die Legende ist eine sehr große Bilddatei, die u.U. nicht im Fenster der Legende angezeigt wird. Daher steht sie hier unten als Kopie.

## Legende GK 300



- Moorbildung (qht)
- Hochwassersediment (meist auf Flussschotter; lokal andere Talfüllungen) (fh)
- Junger Süßwasserkalk (qk)
- Stuttgart-Travertin (qkS)
- Hangschutt (lokal Rutschmassen und andere Umlagerungssedimente) (qu)
- Flugsandsediment (lokal Hochflutsand) (fs s)
- Lösssediment (lokal Abschwemmungen) (los)
- Lösssediment (lokal Schwemmsediment) auf Würm-Schotter (los/Wg)
- Würm-Schotter (Wg)
- Würm-Moränensediment (Wm)
- Riß-Beckensediment (Rb)
- Riß-Schotter (Rg)
- Riß-Moränensediment (Rm)
- Goldshöhe-Sand (GO)
- xc3x84lterer Flussschotter (ga)
- Mindel-Deckenschotter (Mg)
- Mindel-Moränensediment (Mm)
- Haslach-Deckenschotter (Hg)
- Günz-Deckenschotter (Gg)
- Donau-Deckenschotter (lokal auf Biber-Deckenschotter) (Dg)
- Umlagerungssediment mit Feuersteinen (lokal Feuersteinlehm) (umF)
- Pliozän-Schichten, ungliedert (tpl)
- Jungtertiäre Höhengschotter (Urdonau, Urkander) (tH)
- Jungtertiäres Seesediment (tS)
- Urbrenz-Sand (BR)
- Tüllingen-Formation (tTL)
- Miozän-Schichten, ungliedert (tmi)
- Oligozän-Schichten, ungliedert (toi)
- Eozän-Schichten, ungliedert (teo)
- Bohnerz-Formation (tBO)
- Bunte Trümmermassen (XT)
- Ries-Suevit (XS)
- Obere Süßwassermolasse (tOS)
- Konglomeratische OSM (KGO)
- Jüngere Juranagelfluh (J2)
- OSM-Süßwasserkalke (SKO)
- Brackwassermolasse (tBM)
- Obere Meeresmolasse (tOM)
- Untere Süßwassermolasse (tUS)
- Basalt und Basaltuff (im weiteren Sinn) (Ba'-Bt')
- Deckentuff (Df)
- Karbonatit (K')
- Phonolith (Ph')
- Essexit (E')
- Limburgit (L')
- Tephrit (T)
- Massenkalk-Formation (joM)
- Liegende Bankkalk-, Zementmergel- und Hangende Bankkalk-Formation (ki4-ti1)
- Lacunosamergel-, Untere und Obere Felsenkalk-Formation (ki1-ki3)
- Impressamergel- und Wohlgeschichtete Kalk-Formation (ox1-ox2)
- Kandern-, Korallenkalk- und Nerineenkalk-Formation (jo)
- Mitteljura, ungliedert (jm)
- Wedelsandstein- bis Ornatenon-Formation (bj1-cl)
- Eisensandstein-Formation (al2E)
- Opalinuston-Formation (al1)
- Unterjura, ungliedert (ju)
- Trias und Jura in Störungszonen, ungliedert (tr-j)
- Oberkeuper (z. T. mit Unterjura) (ko)
- Mittelkeuper, ungliedert (km)
- Kieselsandstein, Ob. Bunte Mergel, Stubensandstein- u. Knollenmergel-Formation (km3s-km5)
- Untere Bunte Mergel (km3u)
- Gipskeuper-, Schilfsandstein- und Bunte Mergel-Formation (km1-km3)
- Schilfsandstein-Formation (km2)
- Gipskeuper-Formation (km1)
- Unterkeuper (ku)
- Muschelkalk, ungliedert (m)
- Oberer Muschelkalk (mo)
- Mittlerer und Oberer Muschelkalk, ungliedert (mm-mo)
- Mittlerer Muschelkalk (mm)
- Unterer Muschelkalk (mu)
- Oberer Buntsandstein (so)
- Mittlerer Buntsandstein (linksrhein. z. T. mit Unt. Buntsandstein) (sm)
- Zechstein bis Mittlerer Buntsandstein (z-sm)
- Zechstein bis Unterer Buntsandstein (z-su)
- Zechstein (z)
- Rotliegend, ungliedert (r)
- Oberrotliegend (ro)
- Unterrotliegend (ru)
- Oberkarbon, ungliedert (oo)
- Stefan-Schichten (cst)
- Konglomerat-Formation (cK)
- Protocanitengrauwacken-Formation und Vulkanit-Komplex (odP-cVK)
- Rotliegend-Quarzporphyr (rQ)
- Dunkler Gangmagmatit (GGd)
- Heller Gangmagmatit (GGh)
- Granitplutone (GRP)
- Granodiorit (GD)
- Randgranit (gRA)
- Weschnitz-Pluton (GoWP)
- Erzenbach-Komplex (axE)
- Diorit-Gabbro-Komplex (GDG)
- Metamorphite im Odenwald, Taunus und Soonwald (ms')
- Wiese-Wehra-Formation (diW)
- Badenweiler-Lenzkirch-Schiefer-Gruppe (aBL)
- Baden-Baden-Schiefer-Gruppe (aBB)
- Spießhorn-Parametamorphite und Schlächtenhaus-Schiefer-Formation (gSP-aS)
- Leukokrater Gneis (überwiegend) (gf)
- Flasergneis (überwiegend) (gf)
- Paragneis (überwiegend) (pg')
- Migmatit-Komplex (MI)
- Amphibolit (am')
- Tektonitzone (TZ)