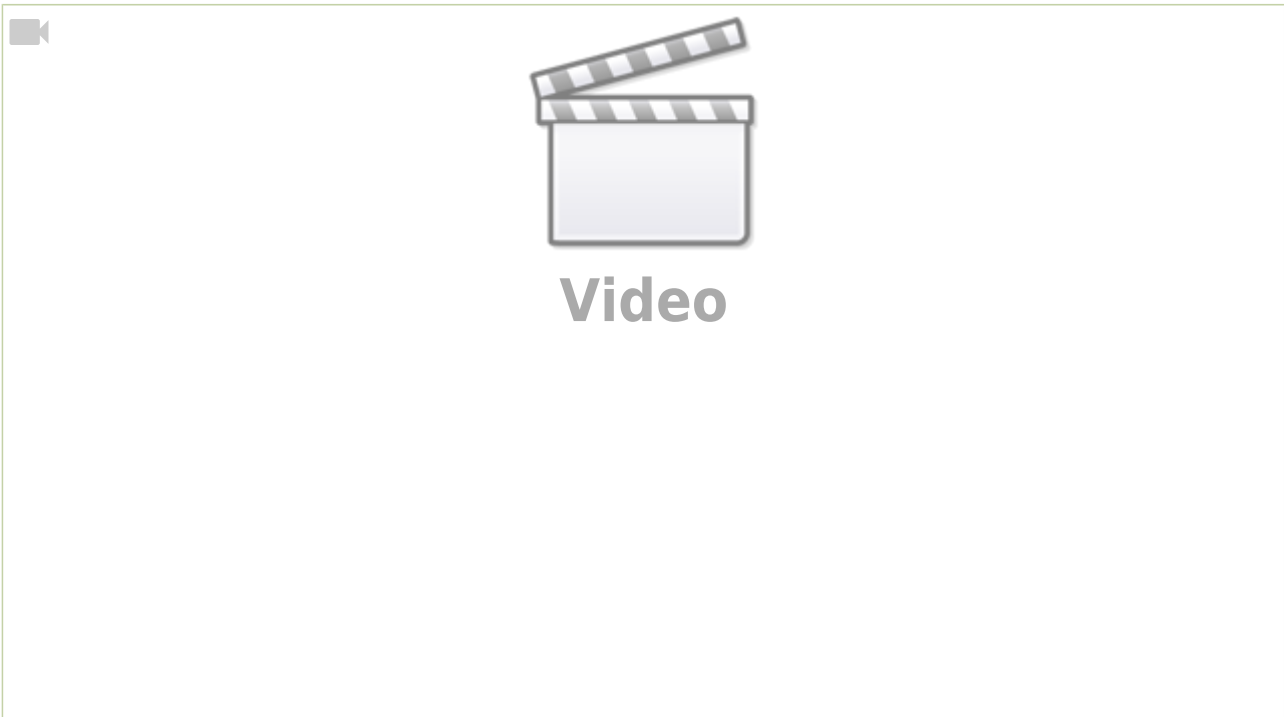


# Mit dem Geoportal Baden-Württemberg arbeiten



Geoportal Baden-Württemberg: <https://www.geoportal-bw.de/>

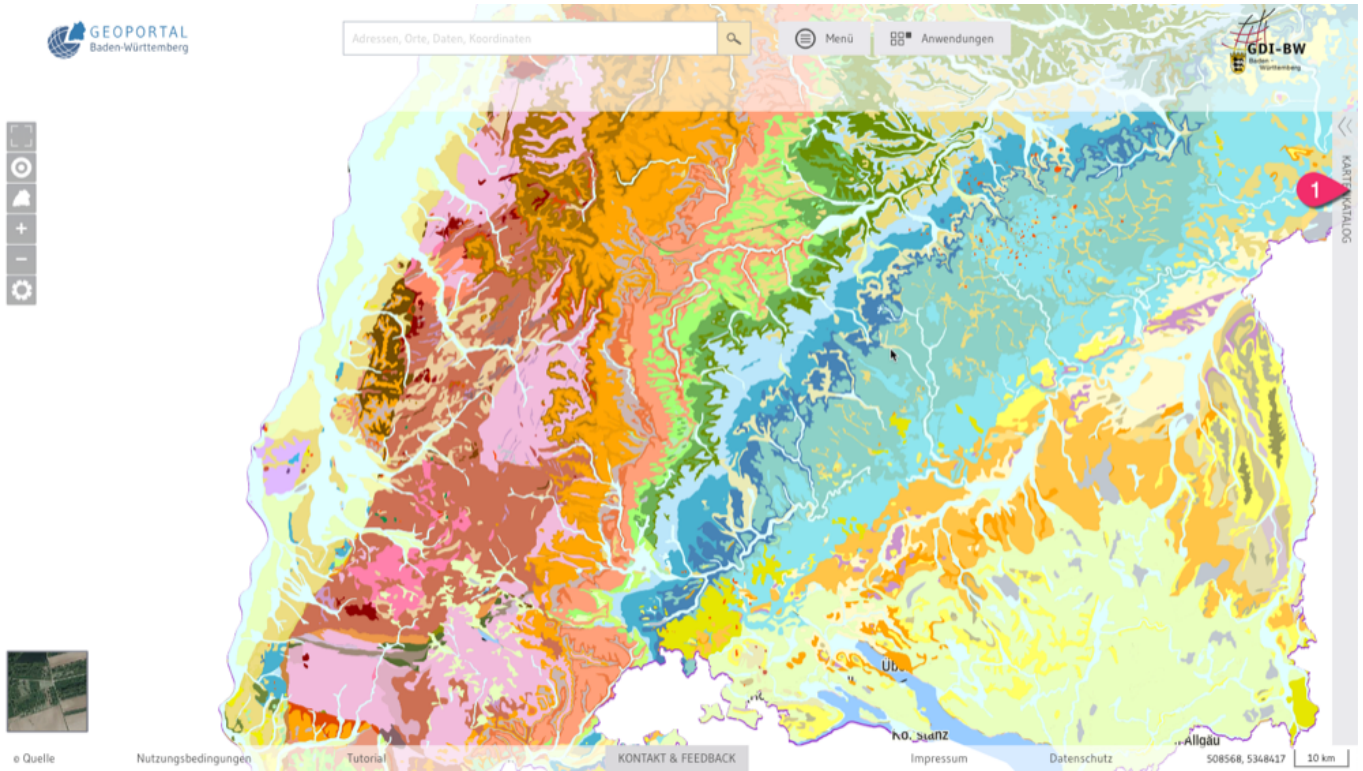
## Tutorial zur Bedienung



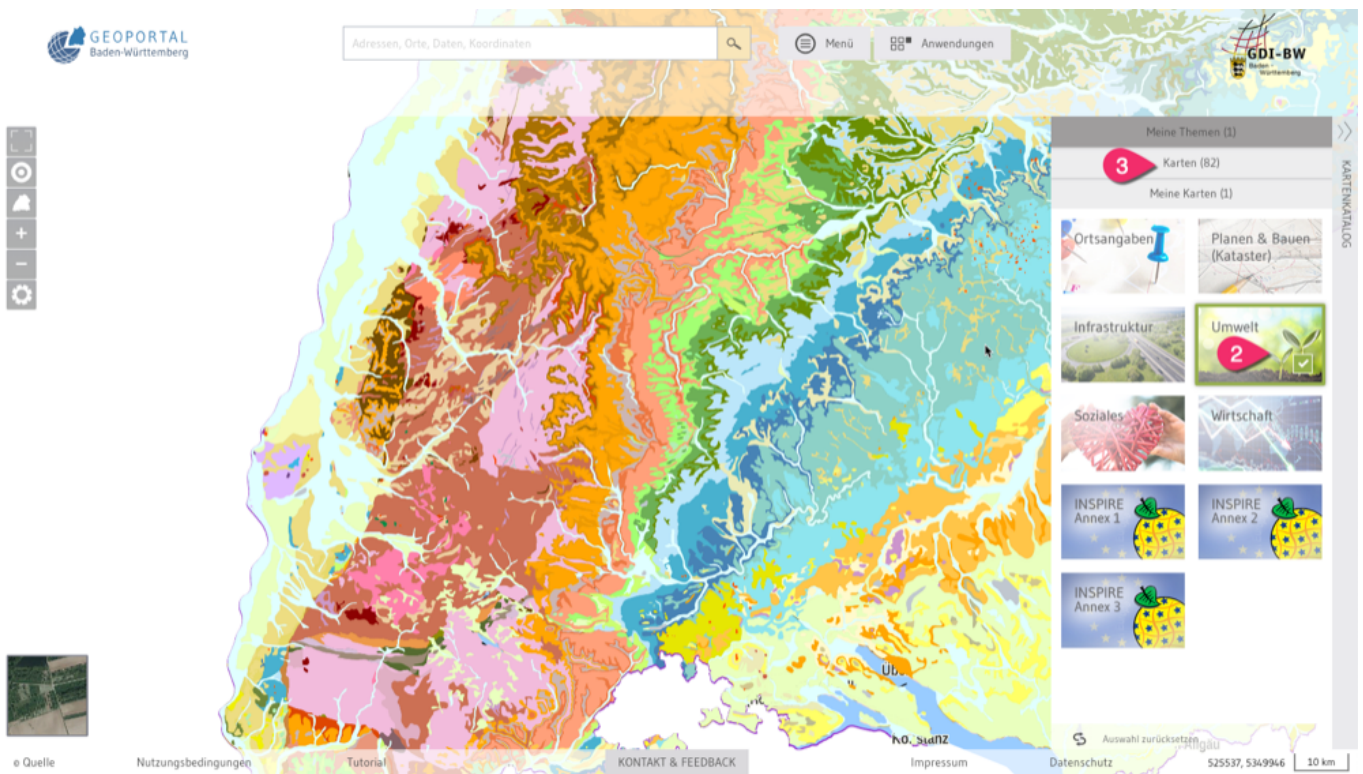
## Thematische Karten laden

Hier am Beispiel der geologischen Karten 1:300 000 (GK 300) und 1:50 000 (GK 50).

## Kartenauswahl öffnen



## Thema der Karte auswählen und vorhandene Karten sichten

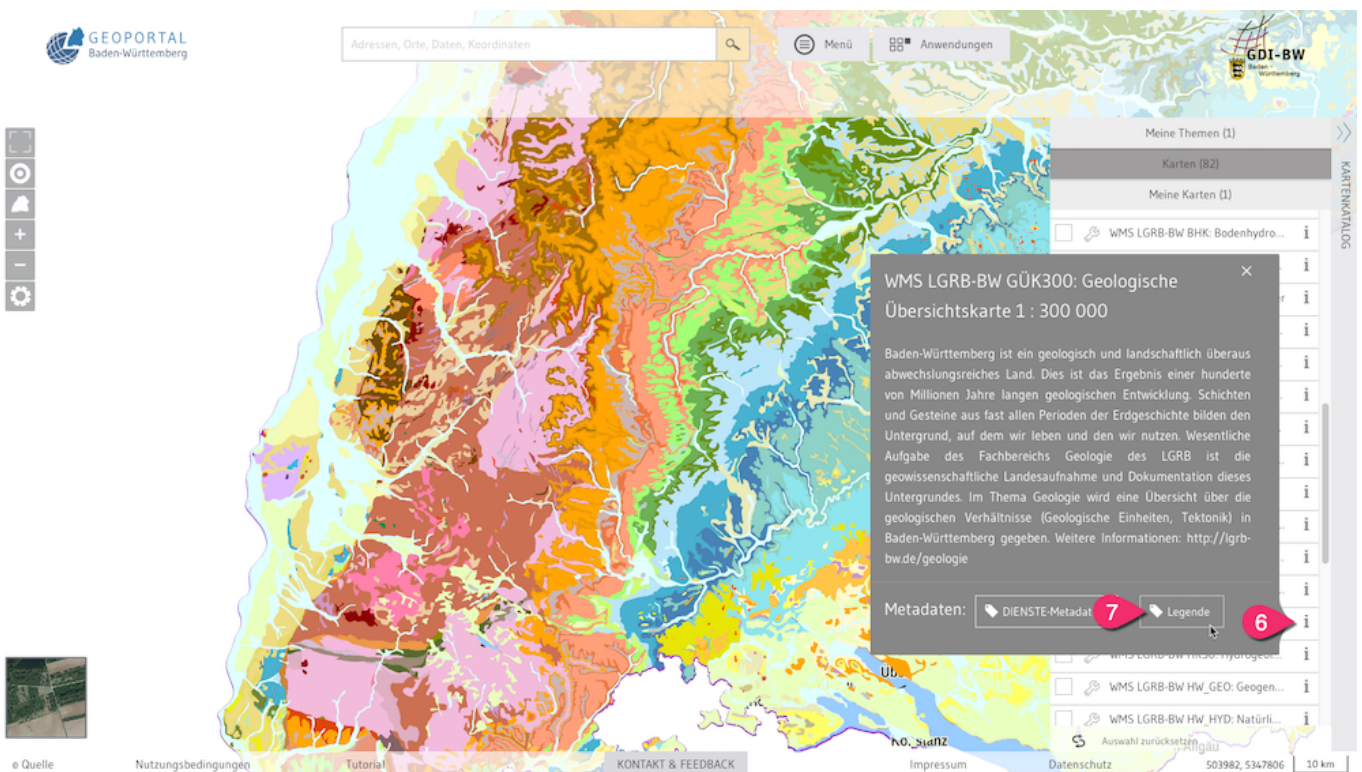


## Karte durch Anklicken laden

Die Schritte 4 und 5 sind Alternativen, die beiden Karten sollten **nicht gleichzeitig** geladen werden.






## Legende aufrufen



- Die jeweiligen Karten sind nur dann sichtbar, wenn der entsprechende Maßstab eingestellt ist.
- Die Legende ist eine sehr große Bilddatei, die u.U. nicht im Fenster der Legende angezeigt wird. Daher steht sie hier unten als Kopie.

## Legende GK 300



-  Moorbildung (qht)
-  Hochwassersediment (meist auf Flussschotter; lokal andere Talfüllungen) (fh)
-  Junger Süßwasserkalk (qk)
-  Stuttgart-Travertin (qkS)
-  Hangschutt (lokal Rutschmassen und andere Umlagerungssedimente) (qu)
-  Flugsandsediment (lokal Hochflutsand) (fs)
-  Lösssediment (lokal Abschwemmungen) (los)
-  Lösssediment (lokal Schwemmsediment) auf Würm-Schotter (los/Wg)
-  Würm-Schotter (Wg)
-  Würm-Moränensediment (Wm)
-  Riß-Beckensediment (Rb)
-  Riß-Schotter (Rg)
-  Riß-Moränensediment (Rm)
-  Goldshöhe-Sand (GO)
-  xc3x84lterer Flussschotter (ga)
-  Mindel-Deckenschotter (Mg)
-  Mindel-Moränensediment (Mm)
-  Haslach-Deckenschotter (Hg)
-  Günz-Deckenschotter (Gg)
-  Donau-Deckenschotter (lokal auf Biber-Deckenschotter) (Dg)
-  Umlagerungssediment mit Feuersteinen (lokal Feuersteinlehm) (umF)
-  Pliozän-Schichten, ungliedert (tpl)
-  Jungtertiäre Höhengschotter (Urdonau, Urkander) (tH)
-  Jungtertiäres Seesediment (tS)
-  Urbrenz-Sand (BR)
-  Tüllingen-Formation (tTL)
-  Miozän-Schichten, ungliedert (tmi)
-  Oligozän-Schichten, ungliedert (toi)
-  Eozän-Schichten, ungliedert (teo)
-  Bohnerz-Formation (tBO)
-  Bunte Trümmermassen (XT)
-  Ries-Suevit (XS)
-  Obere Süßwassermolasse (tOS)
-  Konglomeratische OSM (KGO)
-  Jüngere Juranagelfluh (J2)
-  OSM-Süßwasserkalke (SKO)
-  Brackwassermolasse (tBM)
-  Obere Meeresmolasse (tOM)
-  Untere Süßwassermolasse (tUS)
-  Basalt und Basaltuff (im weiteren Sinn) (Ba'-Bt')
-  Deckentuff (Df)
-  Karbonatit (K')
-  Phonolith (Ph')
-  Essexit (E')
-  Limburgit (L')
-  Tephrit (T)
-  Massenkalk-Formation (joM)
-  Liegende Bankkalk-, Zementmergel- und Hangende Bankkalk-Formation (ki4-ti1)
-  Lacunosamergel-, Untere und Obere Felsenkalk-Formation (ki1-ki3)
-  Impressamergel- und Wohlgeschichtete Kalk-Formation (ox1-ox2)
-  Kandern-, Korallenkalk- und Nerineenkalk-Formation (jo)
-  Mitteljura, ungliedert (jm)
-  Wedelsandstein- bis Ornatenon-Formation (bj1-cl)
-  Eisensandstein-Formation (al2E)
-  Opalinuston-Formation (al1)
-  Unterjura, ungliedert (ju)
-  Trias und Jura in Störungszonen, ungliedert (tr-j)
-  Oberkeuper (z. T. mit Unterjura) (ko)
-  Mittelkeuper, ungliedert (km)
-  Kieselsandstein, Ob. Bunte Mergel, Stubensandstein- u. Knollenmergel-Formation (km3s-km5)
-  Untere Bunte Mergel (km3u)
-  Gipskeuper-, Schilfsandstein- und Bunte Mergel-Formation (km1-km3)
-  Schilfsandstein-Formation (km2)
-  Gipskeuper-Formation (km1)
-  Unterkeuper (ku)
-  Muschelkalk, ungliedert (m)
-  Oberer Muschelkalk (mo)
-  Mittlerer und Oberer Muschelkalk, ungliedert (mm-mo)
-  Mittlerer Muschelkalk (mm)
-  Unterer Muschelkalk (mu)
-  Oberer Buntsandstein (so)
-  Mittlerer Buntsandstein (linksrhein. z. T. mit Unt. Buntsandstein) (sm)
-  Zechstein bis Mittlerer Buntsandstein (z-sm)
-  Zechstein bis Unterer Buntsandstein (z-su)
-  Zechstein (z)
-  Rotliegend, ungliedert (r)
-  Oberrotliegend (ro)
-  Unterrotliegend (ru)
-  Oberkarbon, ungliedert (oo)
-  Stefan-Schichten (cst)
-  Konglomerat-Formation (cK)
-  Protocanitengrauwacken-Formation und Vulkanit-Komplex (odP-cVK)
-  Rotliegend-Quarzporphyr (rQ)
-  Dunkler Gangmagmatit (GGd)
-  Heller Gangmagmatit (GGh)
-  Granitplutone (GRP)
-  Granodiorit (GD)
-  Randgranit (gRA)
-  Weschnitz-Pluton (GoWP)
-  Erzenbach-Komplex (axE)
-  Diorit-Gabbro-Komplex (GDG)
-  Metamorphite im Odenwald, Taunus und Soonwald (ms')
-  Wiese-Wehra-Formation (diW)
-  Badenweiler-Lenzkirch-Schiefer-Gruppe (aBL)
-  Baden-Baden-Schiefer-Gruppe (aBB)
-  Spießhorn-Parametamorphite und Schlächtenhaus-Schiefer-Formation (gSP-aS)
-  Leukokrater Gneis (überwiegend) (gf)
-  Flasergneis (überwiegend) (gf)
-  Paragneis (überwiegend) (pg')
-  Migmatit-Komplex (MI)
-  Amphibolit (am')
-  Tektonitzone (TZ)