

Landschaftswandel erkennen

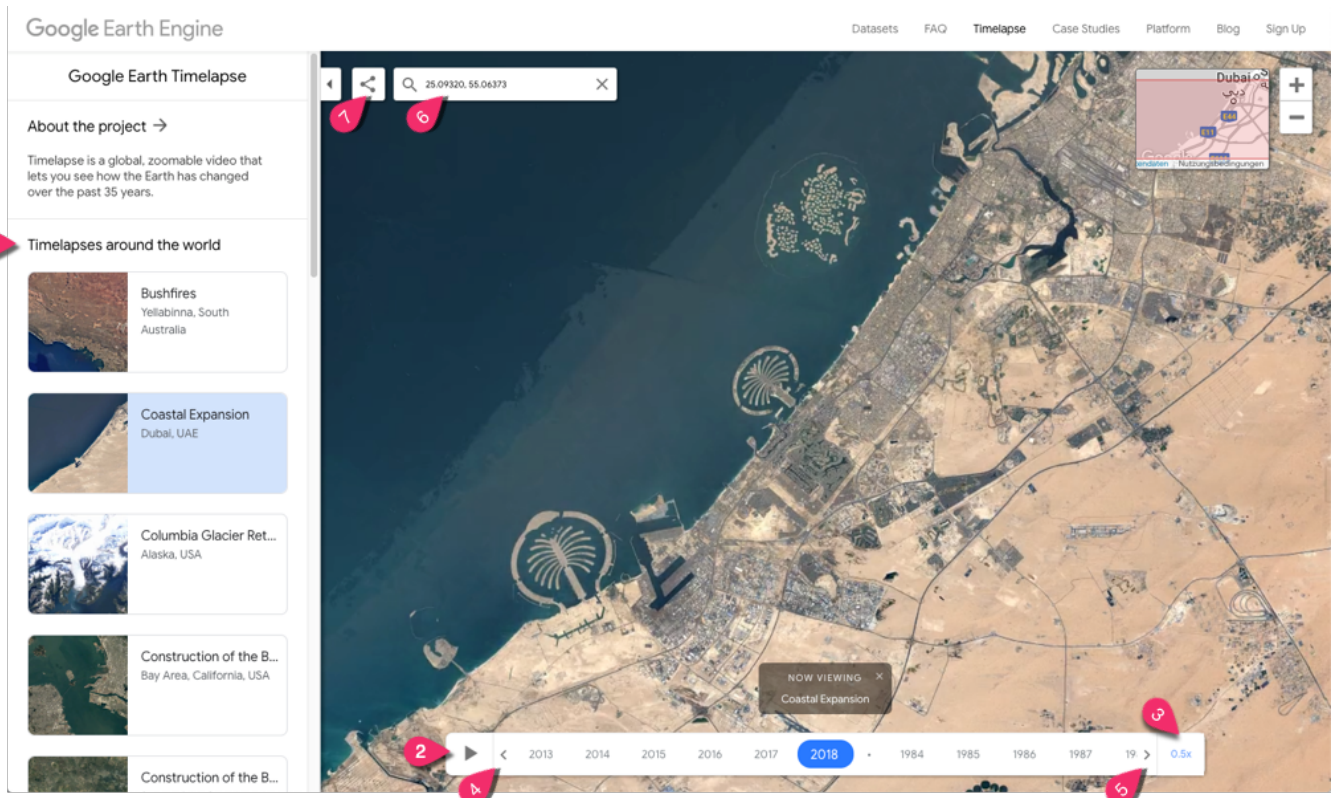
Werkzeug

Earth Engine Timelapse

Ein Werkzeug, um den Wandel der Landschaft im Laufe der letzten Jahrzehnte zu visualisieren.

Benutzung

- Mit diesem Tool können Satellitenbilder im zeitlichen Verlauf der letzten Jahrzehnte dargestellt werden.
- Dazu gibt es links einige besonders eindrucksvolle Beispiele **1**, die man mit einem Klick auswählen kann.
- Im unteren Bereich der Seite gibt es einen Zeitstrahl **2**, der automatisch startet. Das Tempo ist für eine sinnvolle Analyse im Unterricht in der Regel zu schnell und kann rechts langsamer gestellt werden **3**. Meist wird es jedoch besser sein, ganz zu pausieren **2** und mit den Pfeilbuttons **4** und **5** schrittweise durch die Jahre zu springen.
- Im Suchfeld oben können beliebige Orte gesucht werden. So kann man z.B. auch den Landschaftswandel in der eigenen Region untersuchen oder auch die Entwicklung [eines Braunkohletagebaus](#).
- Mit Hilfe des „Teilen“-Buttons **7** kann man einen Link kopieren, der genau auf die gerade aktive Ansicht verweist.



Unterrichtsideen

Anbieter

Google

Datengrundlage

U.a. Landsat und <https://cloud.google.com/storage/docs/public-datasets/sentinel-2> Sentinel-2 Satellitenbilder.